



**ІНФОРМАЦІЙНИЙ  
БЮЛЕТЕНЬ**  
**«Грип та ГРВІ в Україні»**  
**ТИЖНІ**  
**–27.06.2021)**



Дата випуску:



**ЦЕНТР  
ГРОМАДСЬКОГО  
ЗДОРОВ'Я**

## Резюме за 22 - 25 тижні по Україні

- за даними дозорного епідагляду в Україні інтенсивні показники захворюваності на ГРВІ з 31 травня по 27 червня 2021 року знаходилися на неепідемічному рівні;

за даними 6 дозорних закладів охорони здоров'я зареєстровано 170 пацієнтів, клінічний стан яких підлягав визначенню випадку грипоподібного захворювання (далі – ГПЗ), та 389 пацієнтів, клінічний стан яких підлягав визначенню випадку тяжкої гострої респіраторної інфекції (далі – ТГРІ);

- циркуляції вірусів грипу не зареєстровано;

- за результатами вірусологічних досліджень зразків матеріалів від пацієнтів із ГПЗ та ТГРІ визначені віруси респіраторної групи інфекцій

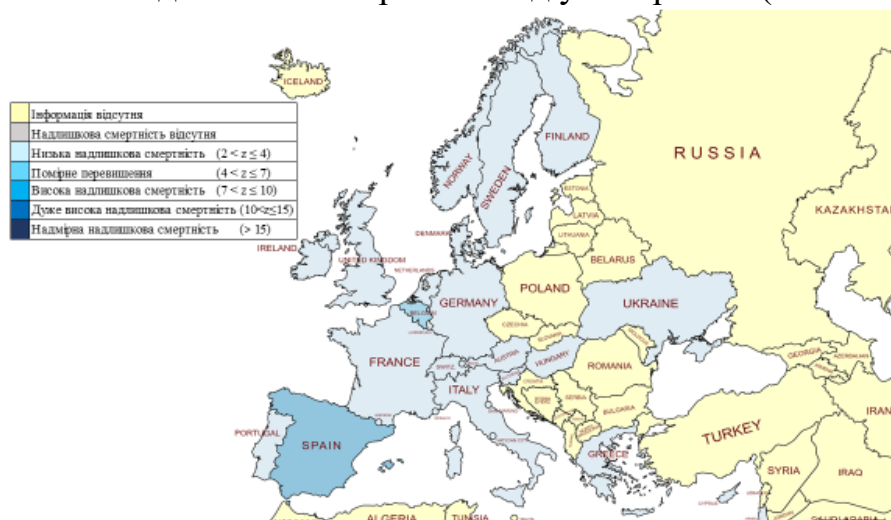
(

### Захворюваність на грип та ГРВІ в сусідніх країнах (22 - 25 тижні 2021)

За даними спільного бюлетеню Всесвітньої організації охорони здоров'я та Європейського Центру по контролю за хворобами (<http://flunewseurope.org>) активність грипу серед країн - сусідів протягом звітного періоду перебувала на міжсезонному рівні, крім Словаччини, де спостерігалася низька інтенсивність епідемічної активності грипу.

### Моніторинг смертності

Аналіз даних за 24 тиждень 2021 року від 25 країн Європи, що беруть участь в європейському проекті моніторингу надлишкової смертності для прийняття дій у сфері громадського здоров'я – проект EuroMOMO, продемонстрував, що в більшості країн учасниць показники смертності повернулися до звичайних значень, після періоду значного перевищення смертності, що збігалось з пандемією COVID-19. Проте у Іспанії та Бельгії все ще спостерігається надлишкова смертність від усіх причин (малюнок 1).



Мал.1. Адаптовано на основі карти, що показує щотижневий Z-показник<sup>1</sup> для всього населення в країнах-партнерах EuroMOMO та субнаціональних регіонах, які надають дані, 24 тиждень 2021 року

у

с

и

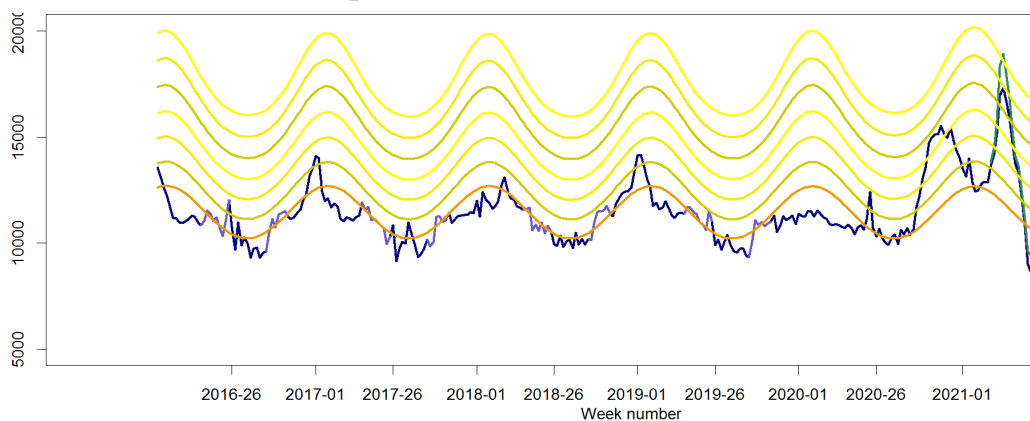
Z-показник надлишкової смертності - стандартизоване відхилення кількості смертей від базової лінії, розрахованої для певного регіону. Використовують для порівняння показників надлишкової смертності між країнами або регіонами в нашій країні, різними популяціями або між різними періодами часу.

б

о

к

В Україні на 24 тижні надлишкова смертність від усіх причин не спостерігається (з інформацією у регіональному розрізі можна ознайомитися у Додатку 1). На малюнку 2 помаранчевою лінією показаний базовий поріг смертності – очікувана (фонова смертність), синя лінія показує абсолютну кількість смертей, перевищення цієї лінії вище базового порогу розцінюється як надлишкова смертність. Якщо таке перевищення перетинає жовту лінію – інтервал +2 Z scores, то воно розцінюється як значне.



кількість смертей	дані, що використані в моделі	коректована кількість смертей	базова лінія	Z-показник
-------------------	-------------------------------	-------------------------------	--------------	------------

Мал.2. Смертність від всіх причин у всіх вікових групах, Україна, січень 2016 року – 24 тиждень 2021

Інформація щодо моніторингу надлишкової смертності, серед усіх вікових груп у регіональному розрізі наведена у додатку 1.

### Аналіз даних дозорного епідеміологічного нагляду

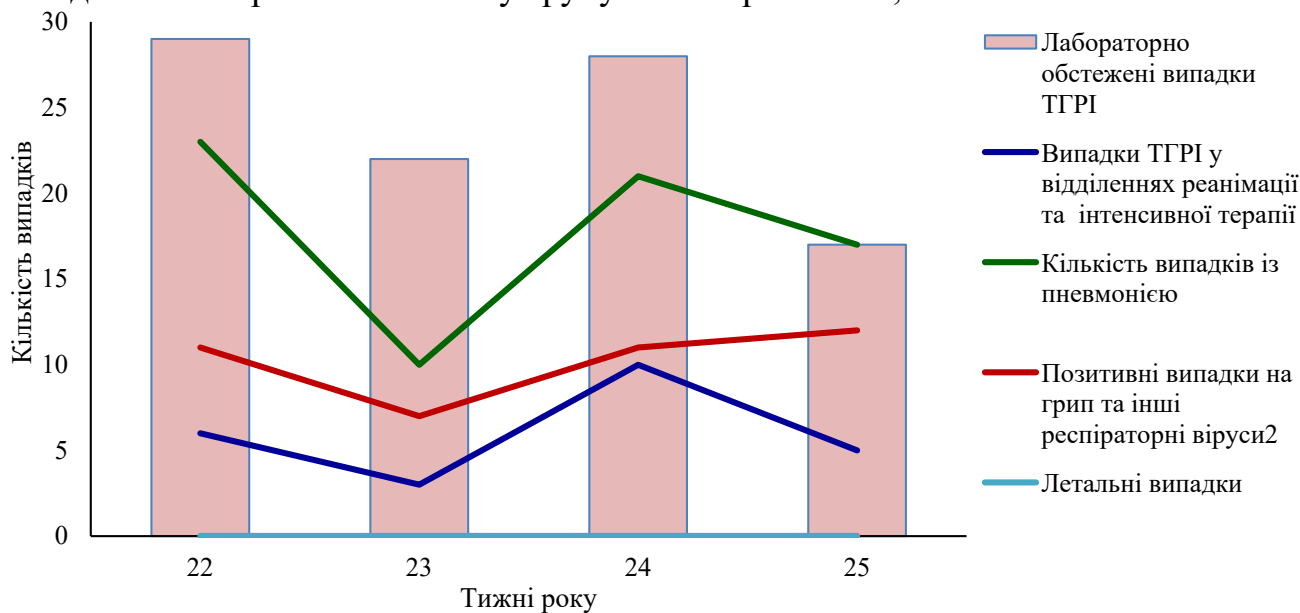
Дозорний епідеміологічний нагляд за грипом та ГРВІ (далі – ДЕН) здійснюється у 6 областях України згідно географічного розподілу (північ – м. Київ, схід – мм. Суми та Харків, південь – м. Одеса, захід – м. Львів, центр – м. Кропивницький).

ДЕН забезпечують 7 закладів первинної медико-санітарної допомоги (далі – ПМСД) та 11 стаціонарних закладів охорони здоров'я (далі – дозорні лікарні).

У **зкладах ПМСД** протягом 22 - 25 тижнів 2021 року зареєстровано 170 пацієнтів, клінічний стан яких підлягав визначенню випадку ГПЗ. У 41 пацієнта з ГПЗ було відібрано зразки матеріалів для одночасного тестування методом ПЛР на грип та SARS-CoV-2. За результатами лабораторного дослідження 41 зразка матеріалів в Одеській області визначено віруси парагрипу 2 та 3 типів (1 та 2 відповідно), риновіруси (5), бокавіруси (1), метапневмовіруси (6) та в одному випадку одночасне інфікування метапневмовірусами та риновірусами. У Львівській області в трьох випадках визначено SARS-CoV-2, в Сумській області - віруси SARS-CoV-2 (1) та риновіруси (2) (таблиця 1). Інші зразки матеріалів із негативним результатом.

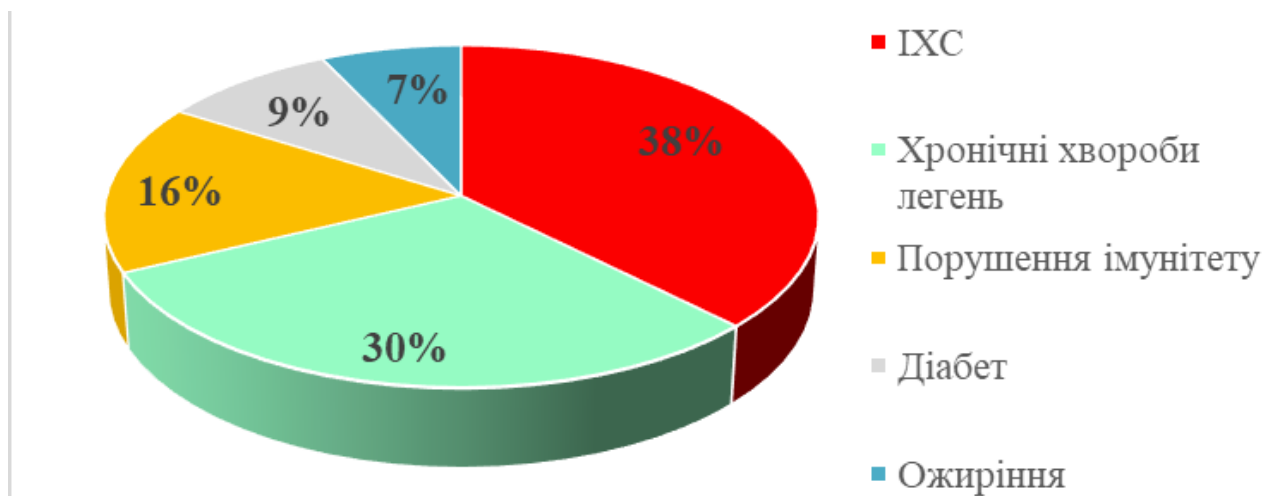
У **дозорних лікарнях** за звітний період зареєстровано 389 випадків ТГРІ, що становить 24,0 % від кількості госпіталізованих внаслідок усіх причин.

Графічний аналіз даних про випадки ТГРІ наданий на малюнку 3. Більшість випадків ТГРІ припало на вікову групу 30 - 64 роки – 38,6 %.



Мал.3. Щотижневий розподіл випадків ТГРІ, в т. ч. у ВРІТ, із позитивним результатом та летальних випадків, Україна, 22 – 25 тижні 2021 року

За звітний період серед 96 лабораторно обстежених осіб із ТГРІ, 46,9 % мали наявні супутні стани, що можуть ускладнювати перебіг хвороби (малюнок



Мал.4. Супутні стани серед пацієнтів із ТГРІ, Україна, 22 – 25 тижні 2021 року

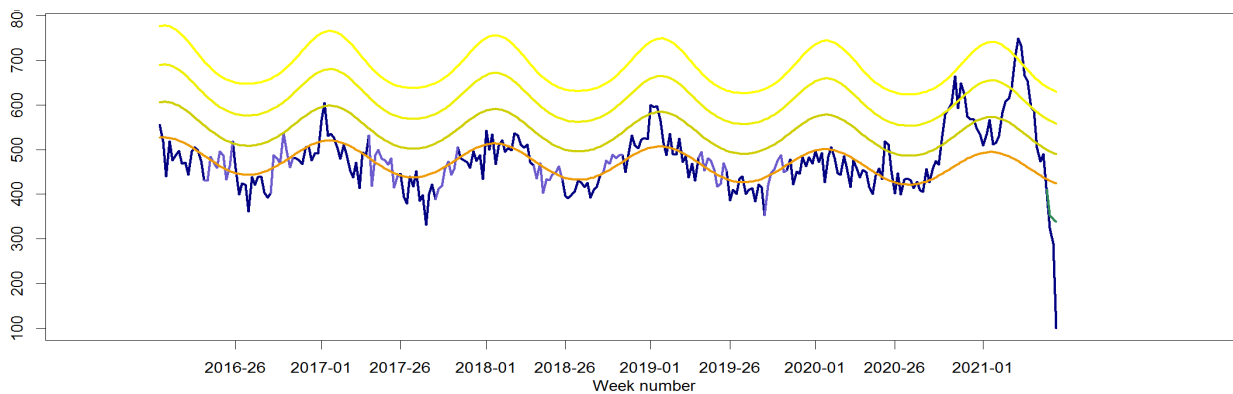
У 96 пацієнтів із ТГРІ було відібрано зразки матеріалів для одночасного тестування методом ПЛР на грип та SARS-CoV-2. За результатами лабораторного дослідження 96 зразків матеріалів визначено віруси респіраторної групи інфекцій SARS-CoV-2 в Кіровоградській (12) та у Львівській (7) областях; в Сумській – SARS-CoV-2 (1), RS-віруси (1), риновіруси (2), бокавіруси (1); в Одеській – бокавіруси (1), метапневмовіруси (2) та в Києві – віруси парагрипу (7), RS-віруси (2), риновіруси (4), метапневмовіруси (1) (таблиця 1). Інші зразки матеріалів із негативним результатом.

Таблиця 1. Результати досліджень зразків матеріалів від дозорних закладів,  
2 - 25 тижні 2021 року

Показники	ГПЗ	ТГРІ
Кількість досліджених зразків матеріалу		
Відсоток позитивних зразків		
Кількість вірусів грипу, із них:		
А несубтипвані		
Інші віруси респіраторної групи інфекцій, із них:		
Парагрип		
Аденовіруси		
-віруси		
Риновіруси		
Бокавіруси		
К		
Метапневмовіруси		

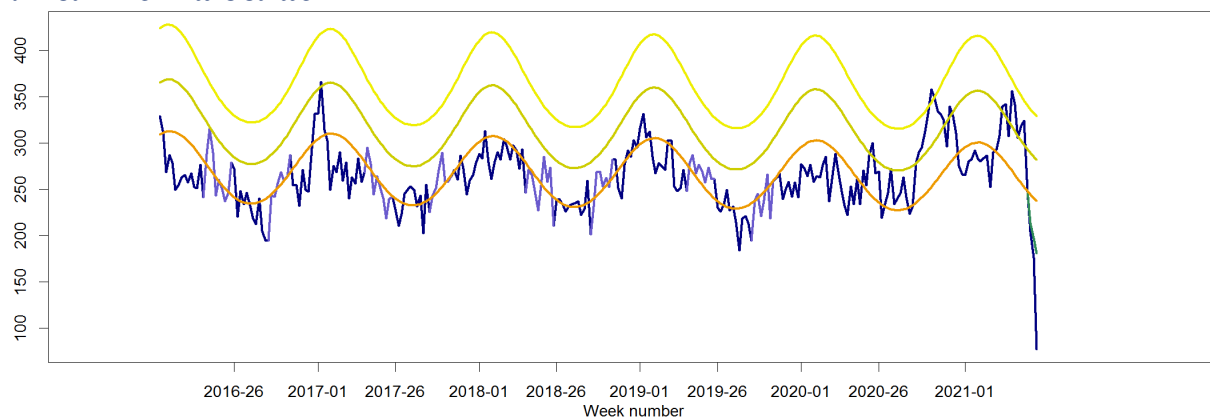
Інформація щодо моніторингу надлишкової смертності, серед усіх вікових груп у регіональному розрізі, що фіксувалася на 24 тижні 2021 року.

### Вінницька область



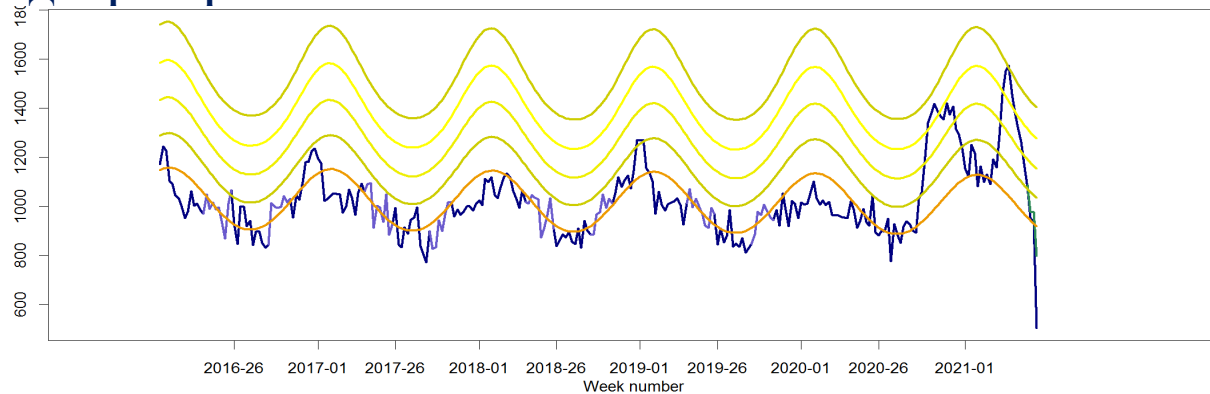
	кількість смертей		дані, що використані в моделі		коректована кількість смертей		базова лінія		Z-показник
--	-------------------	--	-------------------------------	--	-------------------------------	--	--------------	--	------------

### 2. Волинська область



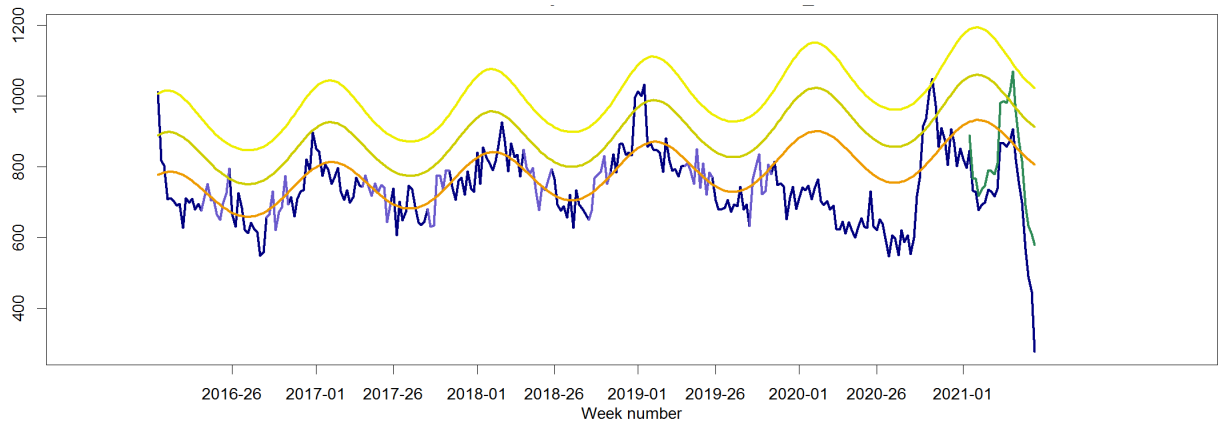
	кількість смертей		дані, що використані в моделі		коректована кількість смертей		базова лінія		Z-показник
--	-------------------	--	-------------------------------	--	-------------------------------	--	--------------	--	------------

### 3. Дніпропетровська область



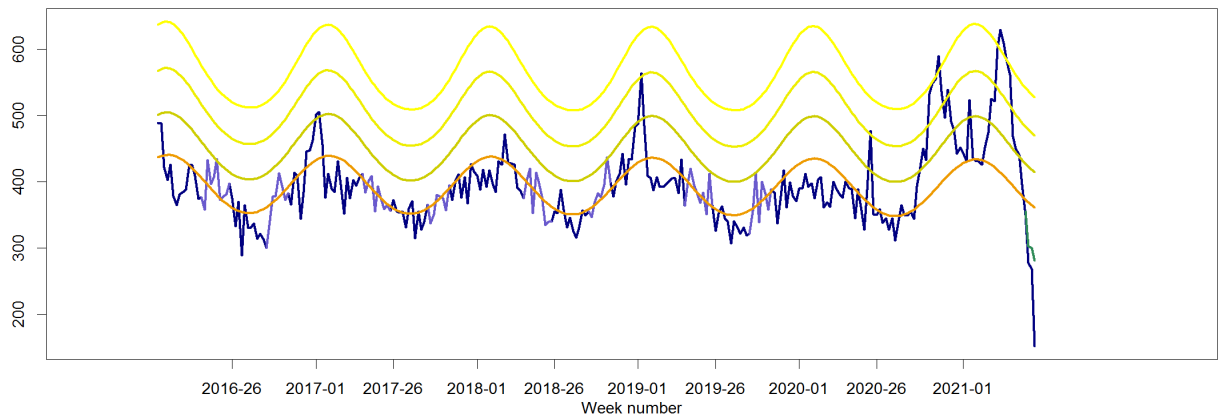
	кількість смертей		дані, що використані в моделі		коректована кількість смертей		базова лінія		Z-показник
--	-------------------	--	-------------------------------	--	-------------------------------	--	--------------	--	------------

#### 4. Донецька область



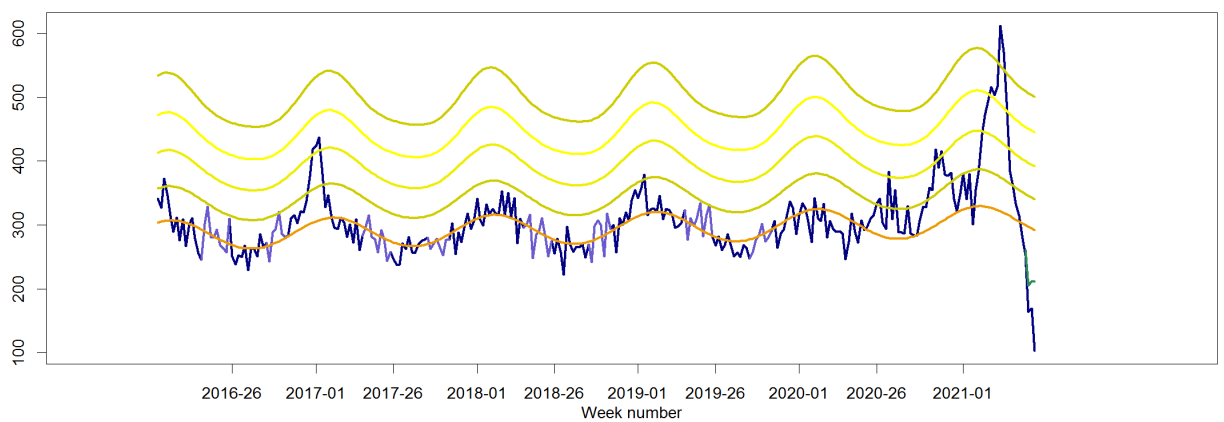
	кількість смертей		дані, що використані в моделі		коректована кількість смертей		базова лінія		Z-показник
--	-------------------	--	-------------------------------	--	-------------------------------	--	--------------	--	------------

#### 5. Житомирська область



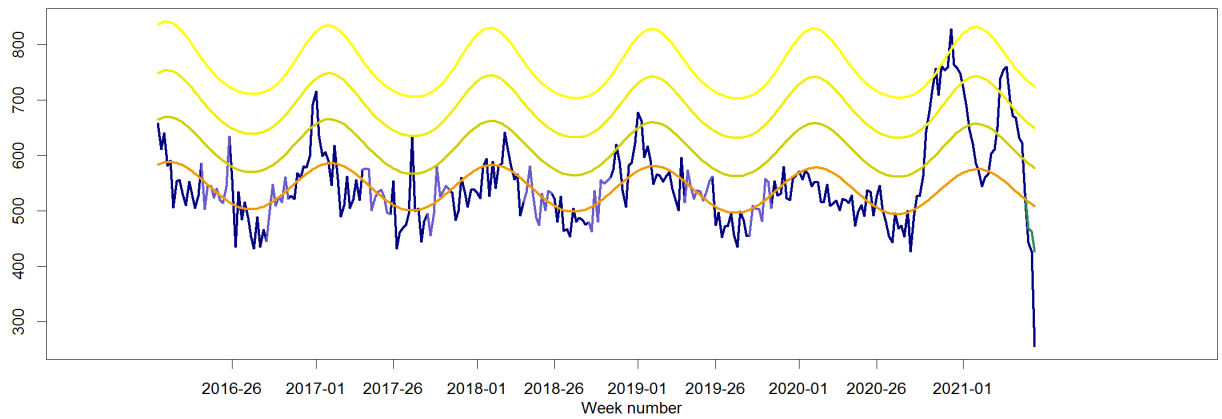
	кількість смертей		дані, що використані в моделі		коректована кількість смертей		базова лінія		Z-показник
--	-------------------	--	-------------------------------	--	-------------------------------	--	--------------	--	------------

#### 6. Закарпатська область



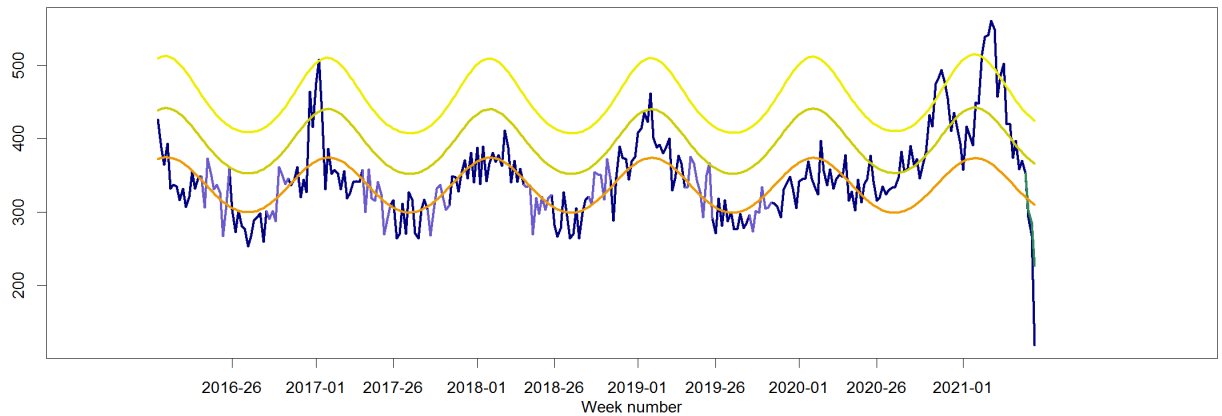
	кількість смертей		дані, що використані в моделі		коректована кількість смертей		базова лінія		Z-показник
--	-------------------	--	-------------------------------	--	-------------------------------	--	--------------	--	------------

## Запорізька область



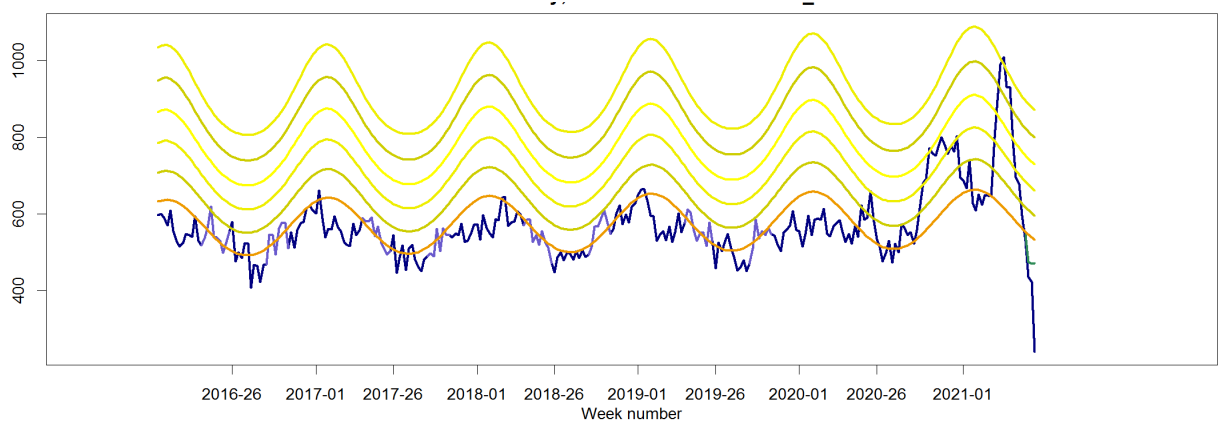
кількість смертей	дані, що використані в моделі	коректована кількість смертей	базова лінія	Z-показник
-------------------	-------------------------------	-------------------------------	--------------	------------

## 8. Івано-Франківська область



кількість смертей	дані, що використані в моделі	коректована кількість смертей	базова лінія	Z-показник
-------------------	-------------------------------	-------------------------------	--------------	------------

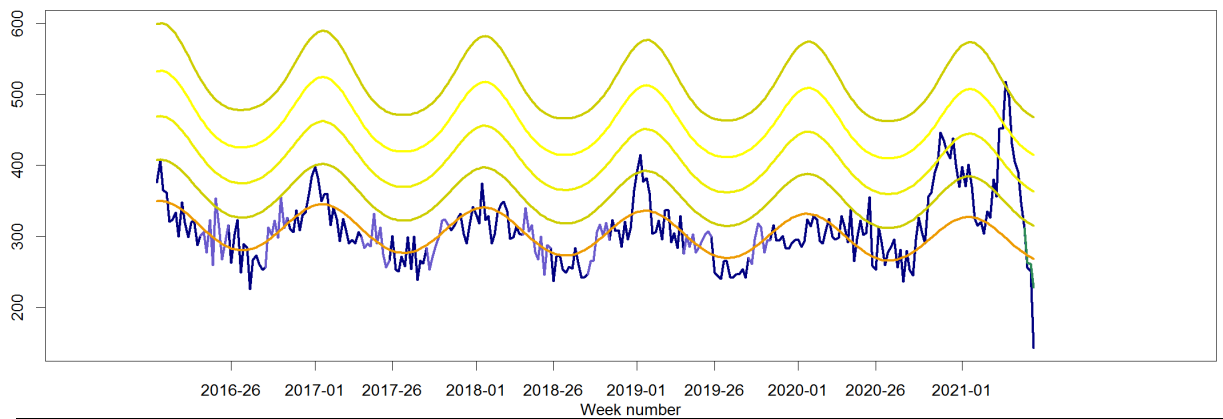
## Київська область



кількість смертей	дані, що використані в моделі	коректована кількість смертей	базова лінія	Z-показник
-------------------	-------------------------------	-------------------------------	--------------	------------

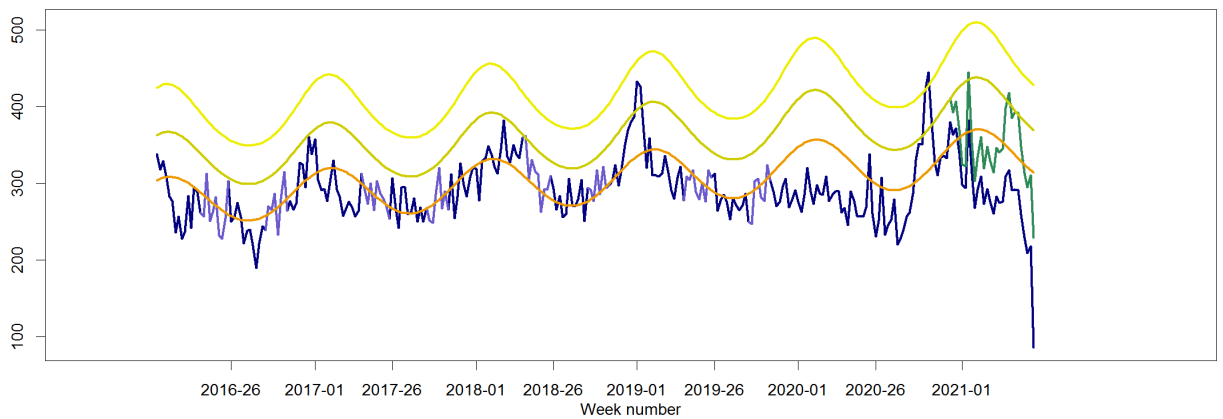


## 10. Кіровоградська область



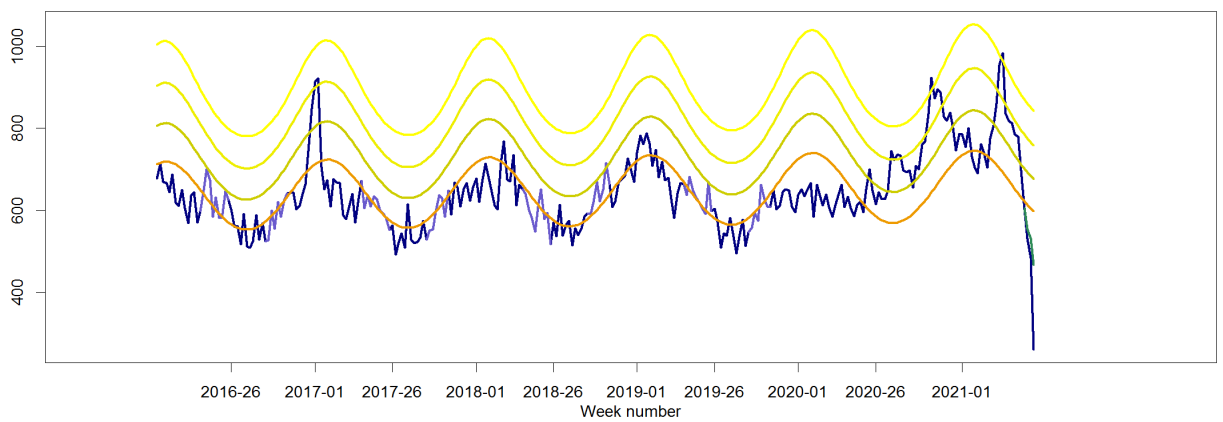
кількість смертей		дані, що використані в моделі		коректована кількість смертей		базова лінія		z-показник
-------------------	--	-------------------------------	--	-------------------------------	--	--------------	--	------------

## 11. Луганська область



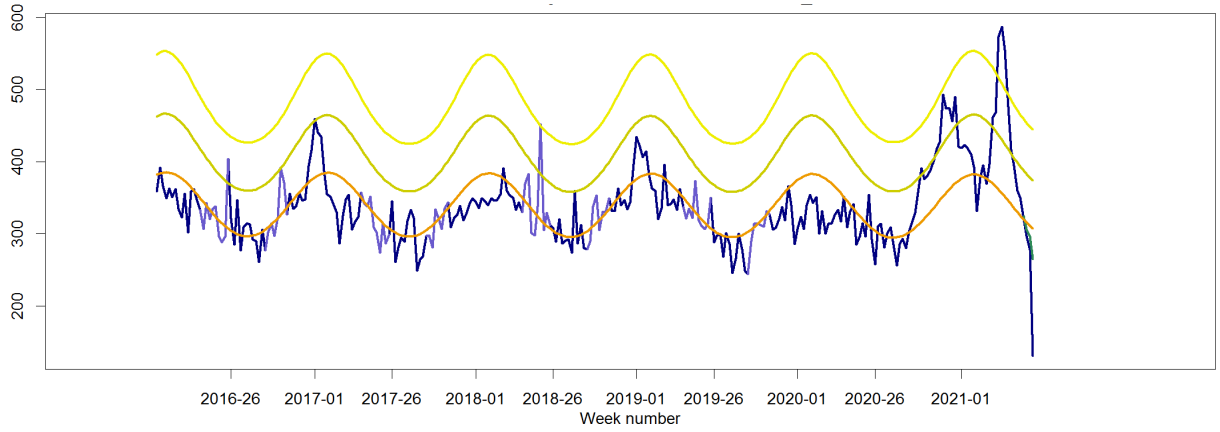
кількість смертей		дані, що використані в моделі		коректована кількість смертей		базова лінія		z-показник
-------------------	--	-------------------------------	--	-------------------------------	--	--------------	--	------------

## 12. Львівська область



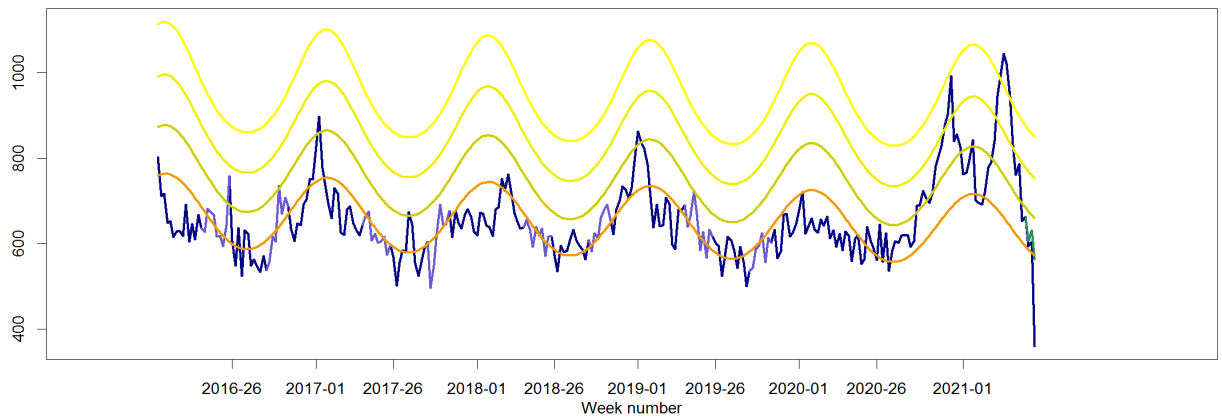
кількість смертей		дані, що використані в моделі		коректована кількість смертей		базова лінія		z-показник
-------------------	--	-------------------------------	--	-------------------------------	--	--------------	--	------------

## Миколаївська область



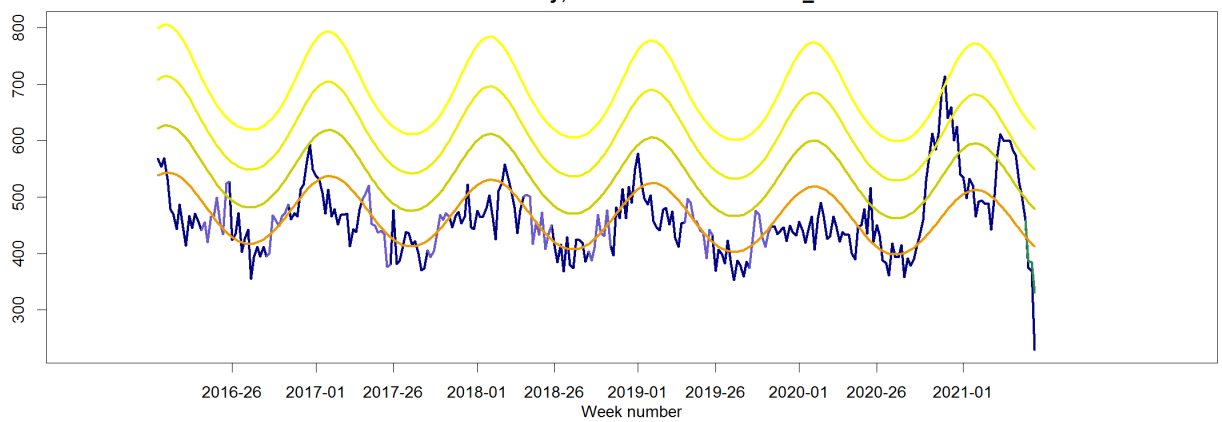
	кількість смертей		дані, що використані в моделі		коректована кількість смертей		базова лінія		z-показник
--	-------------------	--	-------------------------------	--	-------------------------------	--	--------------	--	------------

## Одеська область



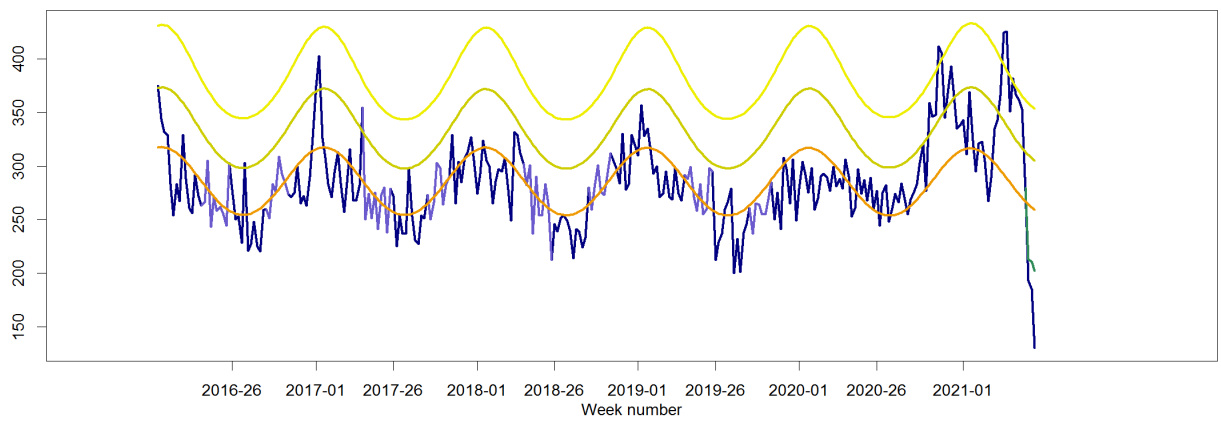
	кількість смертей		дані, що використані в моделі		коректована кількість смертей		базова лінія		z-показник
--	-------------------	--	-------------------------------	--	-------------------------------	--	--------------	--	------------

## Полтавська область



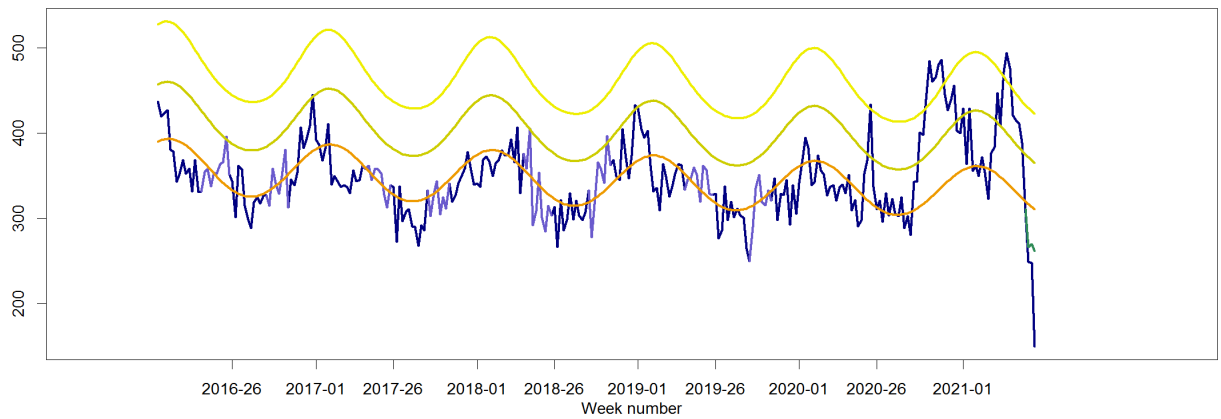
	кількість смертей		дані, що використані в моделі		коректована кількість смертей		базова лінія		z-показник
--	-------------------	--	-------------------------------	--	-------------------------------	--	--------------	--	------------

## Рівненська область



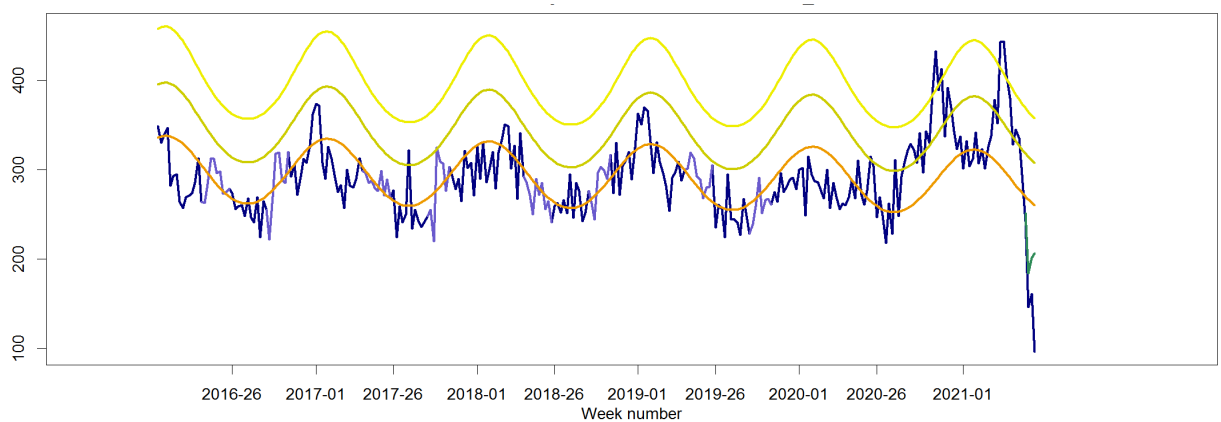
	кількість смертей	дані, що використані в моделі	коректована кількість смертей	базова лінія	Z-показник
--	-------------------	-------------------------------	-------------------------------	--------------	------------

## 17. Сумська область



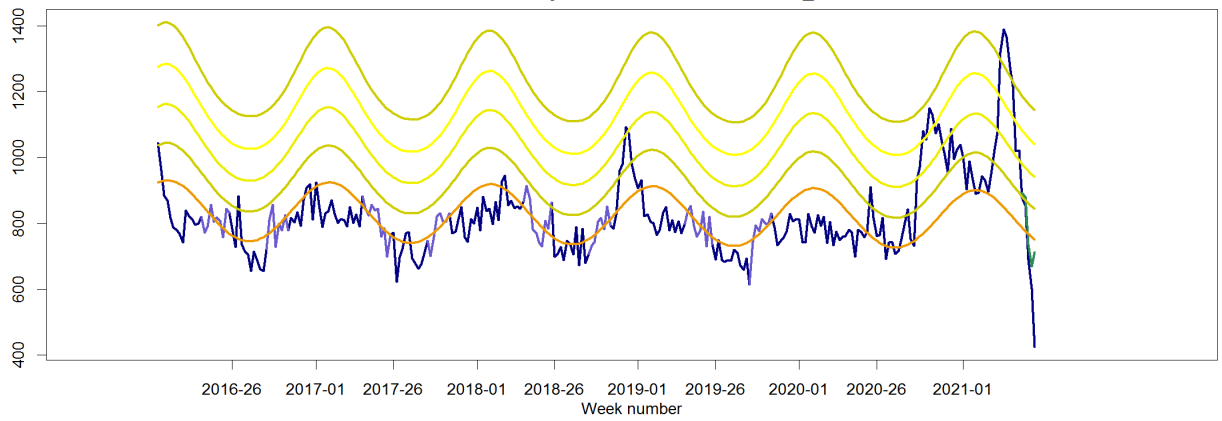
	кількість смертей	дані, що використані в моделі	коректована кількість смертей	базова лінія	Z-показник
--	-------------------	-------------------------------	-------------------------------	--------------	------------

## 18. Тернопільська область



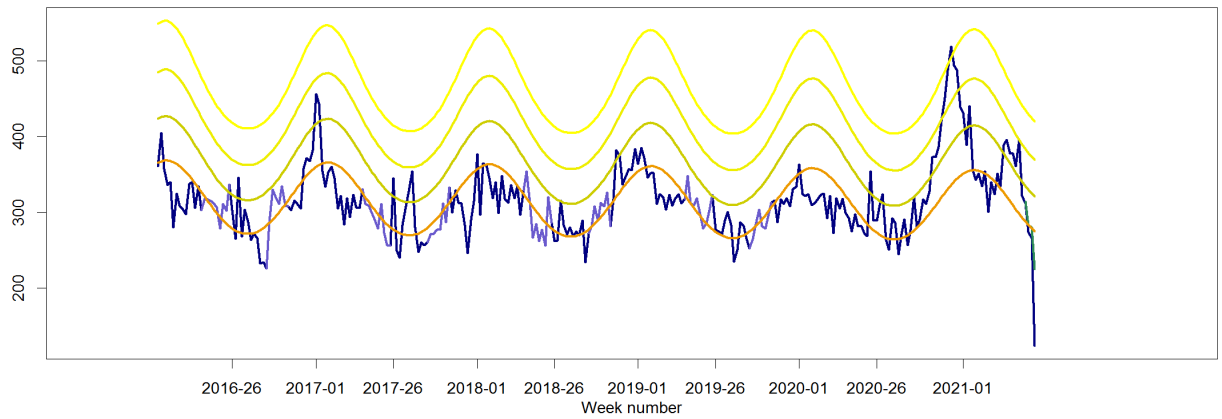
	кількість смертей	дані, що використані в моделі	коректована кількість смертей	базова лінія	Z-показник
--	-------------------	-------------------------------	-------------------------------	--------------	------------

## Харківська область



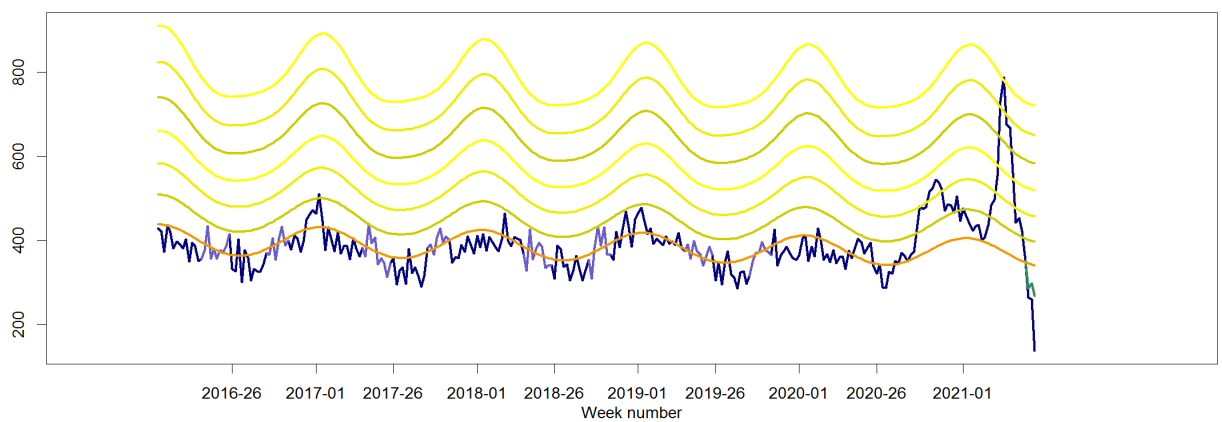
	кількість смертей		дані, що використані в моделі		коректована кількість смертей		базова лінія		z-показник
--	-------------------	--	-------------------------------	--	-------------------------------	--	--------------	--	------------

## 20. Херсонська область



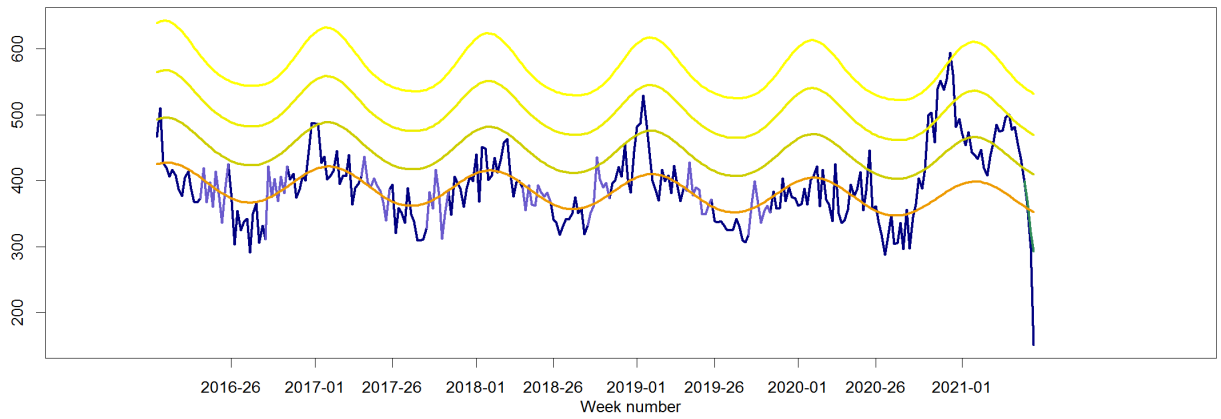
	кількість смертей		дані, що використані в моделі		коректована кількість смертей		базова лінія		z-показник
--	-------------------	--	-------------------------------	--	-------------------------------	--	--------------	--	------------

## 21. Хмельницька область



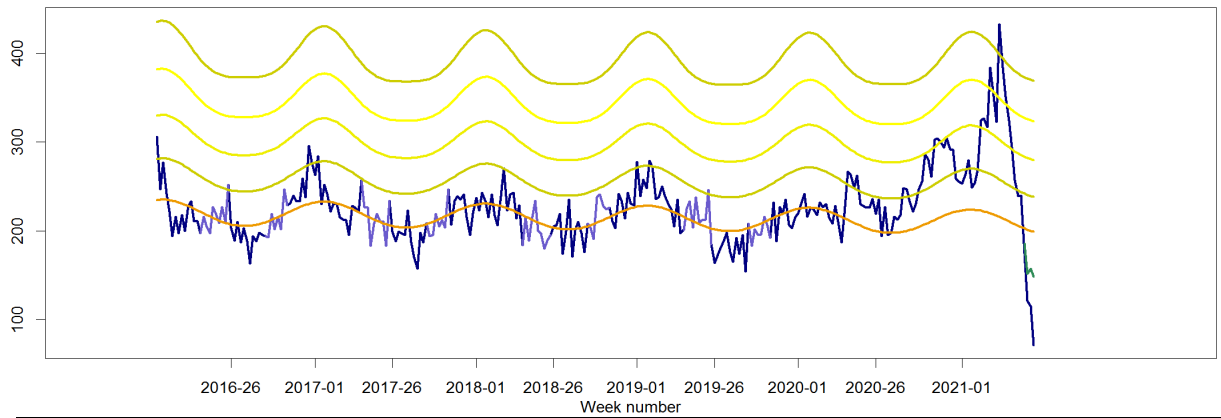
	кількість смертей		дані, що використані в моделі		коректована кількість смертей		базова лінія		z-показник
--	-------------------	--	-------------------------------	--	-------------------------------	--	--------------	--	------------

## Черкаська область



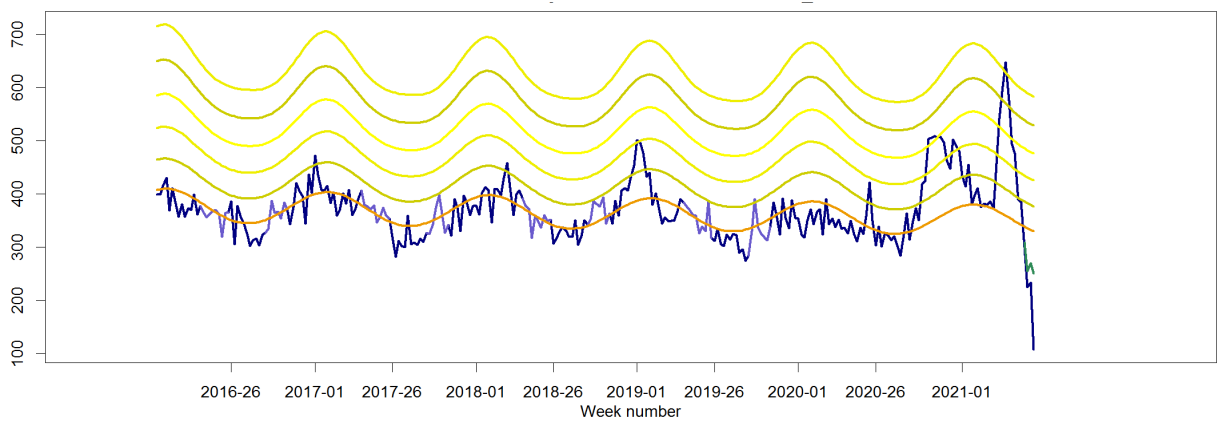
	кількість смертей	дані, що використані в моделі	коректована кількість смертей	базова лінія	Z-показник
--	-------------------	-------------------------------	-------------------------------	--------------	------------

## Чернівецька область



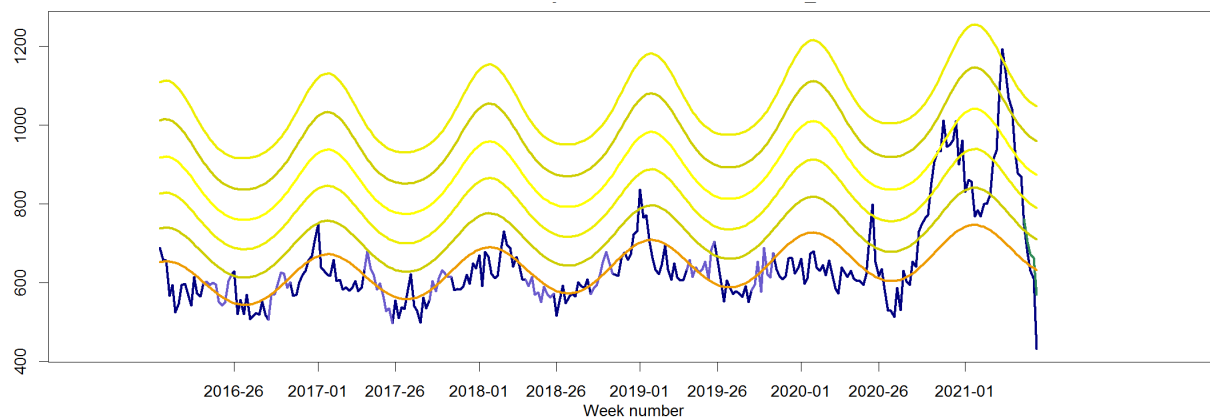
	кількість смертей	дані, що використані в моделі	коректована кількість смертей	базова лінія	Z-показник
--	-------------------	-------------------------------	-------------------------------	--------------	------------

## Чернігівська область



	кількість смертей	дані, що використані в моделі	коректована кількість смертей	базова лінія	Z-показник
--	-------------------	-------------------------------	-------------------------------	--------------	------------

## Місто Київ



	кількість смертей		дані, що використані в моделі		коректована кількість смертей		базова лінія		z-показник
--	-------------------	--	-------------------------------	--	-------------------------------	--	--------------	--	------------